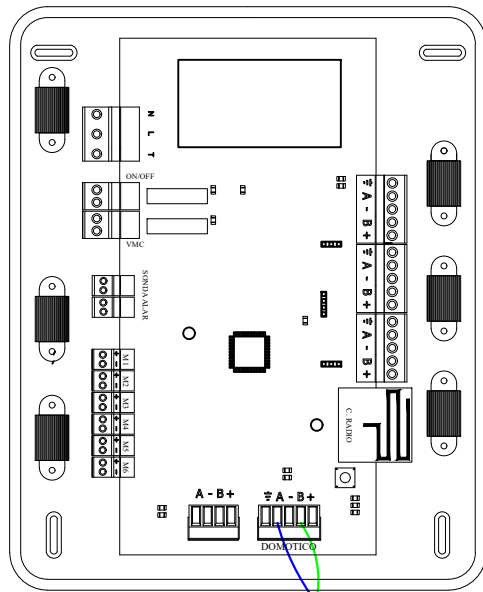
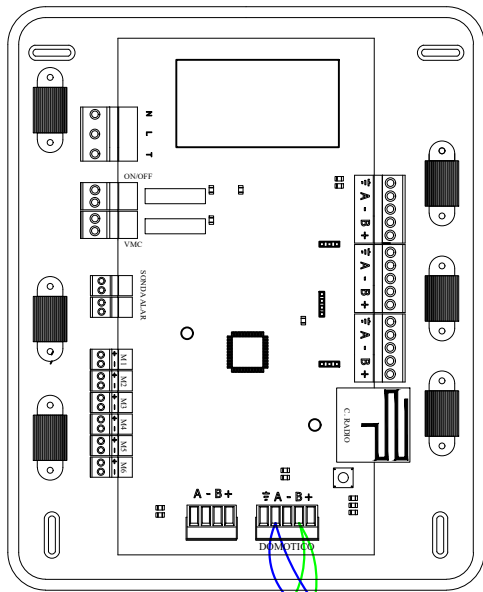


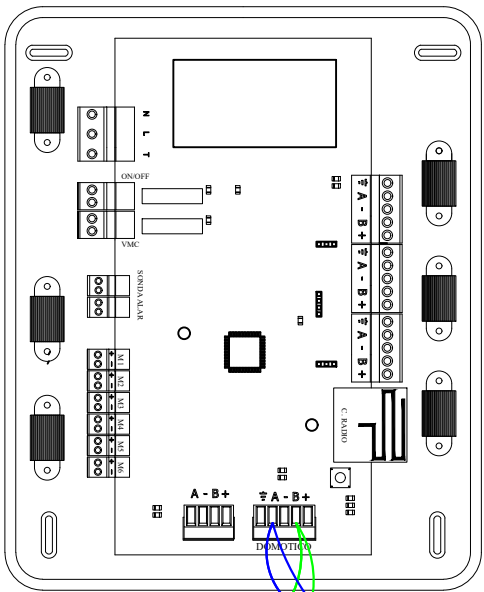
SISTEMA 1



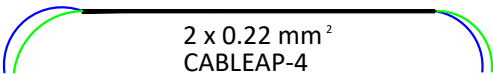
SISTEMA 2



SISTEMA 3



Leggenda BUS Locale Schermato**



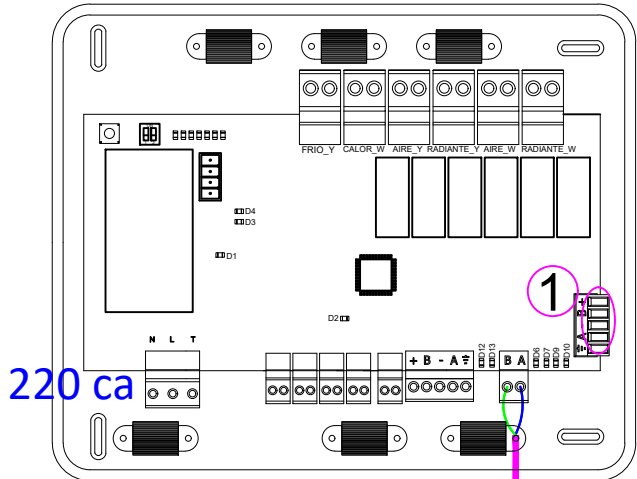
**È necessario utilizzare un corrugato dedicato esclusivamente per il passaggio del bus

[Scarica qui le specifiche tecniche del cavo](#)

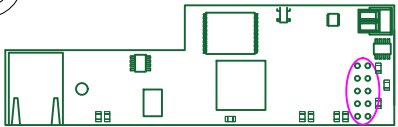
*Collegamento in bus sulle schede centrali fino a 32 sistemi

AZX6CCP

Vedi il manuale rapido della scheda di controllo produzione su questo [link](#)



220 ca



WEBSERVER CLOUD ETHERNET

AZX6WEBSCLLOUDC
Da innestare sul DMO-EXT1 1
Per maggiori informazioni sulla configurazione vai su questo [link](#)

NOTA IMPORTANTE: IL PRESENTE SCHEMA È SOLO INDICATIVO. L'INSTALLAZIONE DEVE ESSERE ESEGUITA SECONDO IL PROGETTO ESECUTIVO SVILUPPATO DAL PROGETTISTA.

STUDIO TECNICO
SISTEMA DI REGOLAZIONE AIRZONE

TITOLO Collegamento CCP + Webserver con vari sistemi
(fino a 32 sistemi)

DISEGNO
1/1

SCALA
XX

Contatto: offerte@airzoneitalia.it - www.airzoneitalia.it